

令和5年度より開始

大腸 3D-CT をお受けになりませんか

従来よりある大腸内視鏡検査に比べ**苦痛が少なく**、多量の下剤を飲む必要がありません。大腸の検査を受けてみたいけど内視鏡検査はどうも気が進まないという方や便潜血検査で陽性が出たが、体に負担のないスクリーニング検査を受けたい方などにおすすめです。

大腸 3D-CT 検査のメリット

- 1) 大腸内視鏡検査に比べて**苦痛が少なく**、前処置に多量の下剤を飲む必要がありません。また検査時間も**約 15 分程度**です。
- 2) 3 次元的に大腸全体を観察でき、従来の注腸検査に匹敵する診断が可能です。
- 3) CT スキャンを用いるので、**大腸以外の臓器の検査情報も把握**できます。
- 4) 大腸内視鏡検査で問題となるような**合併症はほとんどありません**。



この検査は
蒲生医療センター
にて実施します

大腸 3D-CT 検査のデメリット

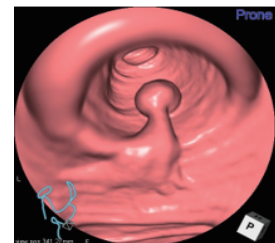
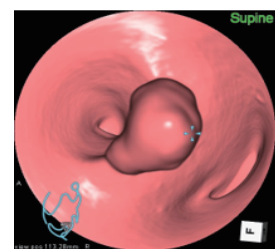
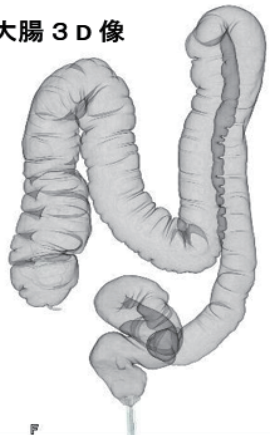
- 1) 異常所見があった場合、病理組織採取ができないため、大腸内視鏡検査をお受けいただくことになります。
- 2) 平坦な腫瘍や 5 mm 未満のポリープは検出できないことがあります。
- 3) CT 検査のためごく少量の被ばくを伴います

検査費用：20,000 円(税込)

検査食代等 **2,080 円(税込)** が別途必要です
(下剤等の薬剤代は検査費用に含まれます)



全大腸 3D 像



人間ドック、健診のオプションとしてお申込みいただけます。
(単体ではお申込みいただけません)

※検査の性質上、ドック・健診と同日実施はできません。

※ドック・健診受検日の 2 週間前までお申し込み可能です。

※ドック・健診実施日に検査説明及び下剤等をお渡しさせていただきます。

(検査食等は上記検査説明後に売店で購入していただきます)

※薬剤、検査食お渡し後のキャンセルはできません。(返金不可)
日程変更に関しては可能です。

お問い合わせ先

医療法人社団 昂会 日野記念病院
健康健診管理室

電話番号：0748-52-4725